

452-1



V2CR SERIES

BSP / NPTF / SAE
ORB DIN2353

Fabricados en acero calibrado
Con rosca pasa tabique y tuerca para acoplamiento en paneles
Combinaciones de roscas disponibles bajo pedido y cantidad mínima

• Materiales

Cuerpo: Acero al carbono EN - 10277-3
Tóricas: NBR, Vitón o EPDM
Asiento Bola: P.O.M (Delrin)
Maneta: ZAMAC-5

• Aplicaciones:

Según la normativa Europea 97.23.EC
Diseñado para Aceite Hidráulico

• Equivalencia:

INTEVA ESTÁNDAR

• Temperatura de trabajo (Tóricas)

	NBR	Viton	EPDM
+	+100°C	+200°C	+150°C
-	-30°C	-10°C	-40°C

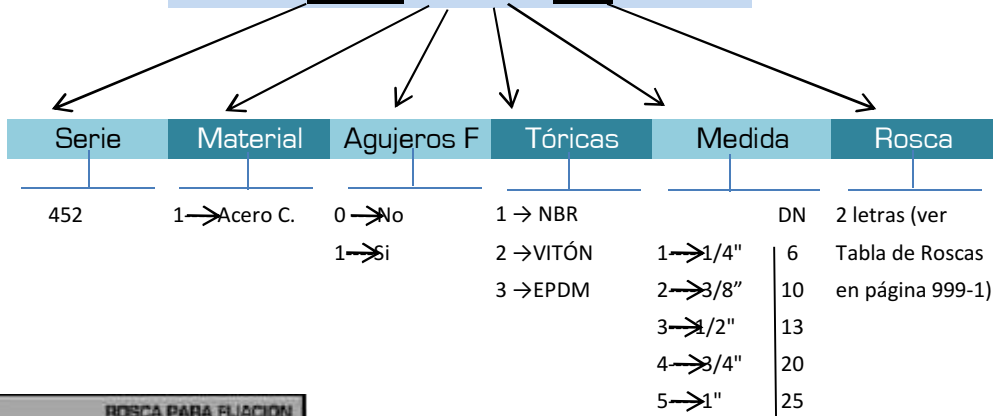
• Sectores: industrial, agrícola



REFERENCIA MODELO

EJEMPLO:

452.1012.KF

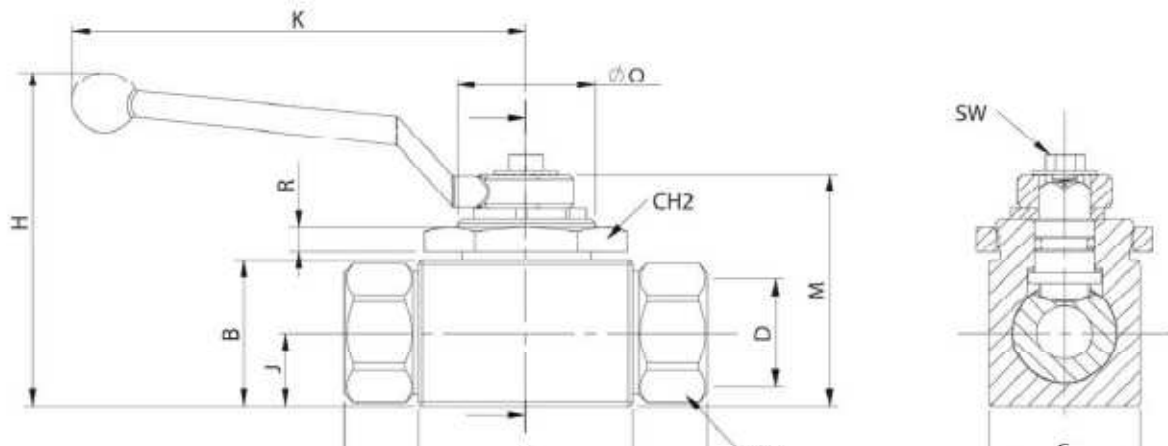


452-2



V2CR SERIES

BSP / NPTF / SAE
ORB DIN2353



MODELOS ESTÁNDAR

DN	D	REF.		CH1	CH2	L	A	B	M	K	H	J	C	SW	R	ØQ
06	1/2" BSP	452.1011AB	500Bar	22	30	74,60	40	35	45,50	105,50	71	13	26	8,90	6	M26x1,5
	1/2" NPTF	452.1011EB				78,60										
	7/16"-12ORB	452.1011GA				79,60										
	M12x1,5 6L	452.1011JB														
	M14x1,5 8L	452.1011JC														
	M16x1,5 10L	452.1011JD														
10	M16x1,5 BS	452.1011KD	500Bar	27	41	75,40	45	40	50,50	105,50	76	16	32	8,90	6	M32x1,5
	3/8" BSP	452.1012AC				77,40										
	3/8" NPTF	452.1012BC				79,40										
	9/16"-18ORB	452.1012GC														
	M18x1,5 10L	452.1012JD														
	M18x1,5 12L	452.1012JE														
13	M22x1,5 15L	452.1012JG	500Bar	30	41	84,50	50	45	55,50	105,50	81	17,50	35	8,90	6	M32x1,5
	M20x1,5 12S	452.1012KF				92,50										
	M22x1,5 14S	452.1012KG														
	1/2" BSP	452.1013AD														
	1/2" NPTF	452.1013ED														
	3/4"-16CRB	452.1013GF														
20	M22x1,5 15L	452.1013JG	400Bar	41	50	93,40	60	58	73	159,50	108	23	50	13,90	6	M45x1,5
	M25x1,5 18L	452.1013JI				108,40										
	M24x1,5 16S	452.1013KH				114,40										
	M30x2 20S	452.1014AE														
	3/4" NPTF	452.1014BE														
	1 1/16"-12ORB	452.1014GK														
25	M30x2 22L	452.1014JJ	350Bar	46	50	114,50	65	65	80	159,50	115	27,50	57	13,90	6	M45x1,5
	M36x2 25S	452.1014KK				113,50										
	1" BSP	452.1015AF														
	1" NPTF	452.1015BF														
	1 2/16"-12CRB	452.1015GO														
	M36x2 23L	452.1015JK														